



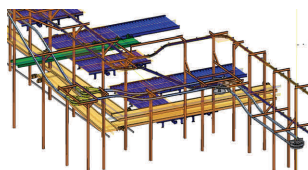
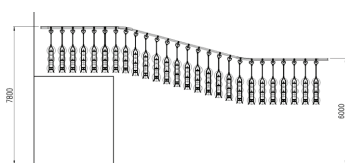
SLO PO 4

La serie de transportadores aéreos SLO PO 4 es ideal para aquellas empresas que requieren un transporte de piezas muy pesadas , de una manera eficaz y segura.

Se instala un circuito formado por un carril IPN, por este circulan los trolleys, a los cuales se le incorpora el mecanismo necesario para transportar la carga, y estos van unidos a la cadena de 4'' que a su vez es accionada por el grupo motriz. De esta manera va recorriendo el circuito .

Numerosas empresas de alto prestigio ya cuentan con estos transportadores en sus instalaciones, beneficiándose de su alta fiabilidad y seguridad.

El mantenimiento es mínimo y el trazado se adapta a las necesidades del cliente.



Características técnicas

Instalación de transportador SLO PO 4



<u>Paso de cadena</u> 4''	<u>Curvas horizontales</u> Grados: 90° / 60° / 45° / 30° Paso trolley: 8'' / 16'' Radio mínimo: 609.6 mm	<u>Unidad motora</u> Grupo rectilíneo 4'' Grupo rueda
<u>Temperatura de trabajo</u> -30°C a 230°C	<u>Curvas verticales</u> Grados: 45° / 30° / 15° Radio mínimo: 1676,4/2133,3 mm	<u>Grupo tensor</u> Manual o neumático
<u>Carga máxima</u> 360 Kg por trolley		<u>Engrasador</u> Automático