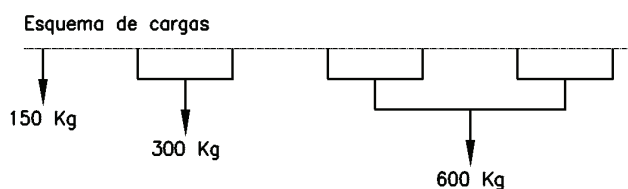




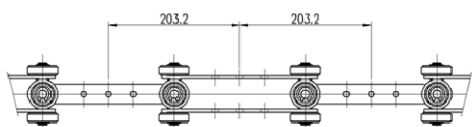
SLO 150

La serie de transportadores aéreos SLO 150 esta diseñada para aquellas instalaciones que requieren un transporte de piezas pesadas , la carga máxima dependerá de la unión con la cadena, siguiendo el siguiente esquema:

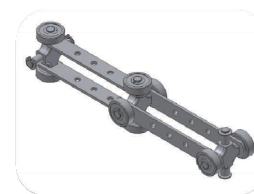


Es un transportador de alta fiabilidad y durabilidad, el mantenimiento es mínimo y la instalación se adapta a las necesidades del cliente, superando inclinaciones y curvas sin problema.

A la cadena MTI 150 se le incorporan ganchos, adaptados a las piezas a transportar, y el grupo motriz se encarga de mover la cadena que va recorriendo el circuito a la velocidad requerida.



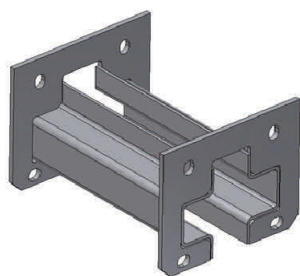
La cadena MTI 150 permite cargar piezas de mayor peso, gracias a su diseño mas robusto.



Instalación de transportador SLO 150



Características técnicas



<u>Paso de cadena</u> 203.2 mm	<u>Curvas horizontales</u> Grados: 90° / 60° / 45° / 30° / 15° Radio: 1000 / 750 / 600 mm	<u>Unidad motora</u> Grupo rectilíneo 150 Grupo rueda
<u>Temperatura de trabajo</u> -30°C a 230°C	<u>Curvas verticales</u> Grados: 45° / 30° / 15° Radio: 1000/ 750 mm	<u>Grupo tensor</u> Manual o neumático
<u>Carga máxima</u> 150 / 300 / 600 Kg según esquema de carga		<u>Engrasador</u> Automático