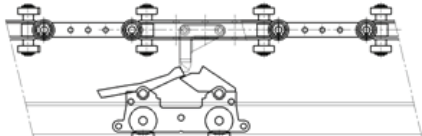




PFO 50+50

La serie de transportadores aéreos PFO 50 + 50 esta diseñada para aquellas instalaciones que requieren un transporte de piezas ligeras, de una manera eficaz y manteniendo el control de la pieza en todo momento.

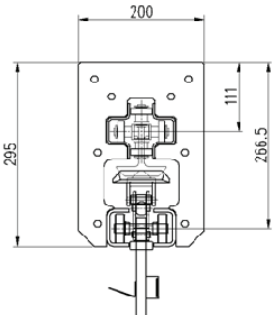
Permite parar las piezas en la zona deseada y cambiar su velocidad



La cadena MTI 50 circula por la vía superior, a ella se le unen las uñas.
 Por la vía inferior circulan los carros, estos incorporan un mecanismo que permite que éste pueda ser impulsado por las uñas de la cadena. Este diseño, permite que al llegar a un paro las uñas del carro roten, permitiendo que este quede parado mientras la cadena pasa por encima, sin ser arrastrado.

Numerosas empresas de alto prestigio ya cuentan con estos transportadores en sus instalaciones, beneficiándose de su alta fiabilidad y seguridad.

Características técnicas



<u>Paso de cadena</u> 200 mm	<u>Curvas horizontales</u> Grados: 90° / 60° / 45° / 30° / 15° Radio: 1000 / 750 / 500 mm	<u>Unidad motora</u> Grupo rectilíneo 50
<u>Paso de cuelgue</u> 400 mm	<u>Curvas verticales</u> Grados: 45° / 30° / 15° Radio: 1000 / 750 / 500 mm	Grupo rueda
<u>Temperatura de trabajo</u> -30°C a 230°C		<u>Grupo tensor</u> Manual o neumático
<u>Carga máxima</u> 50 Kg / metro		<u>Engrasador</u> Manual o neumático

Instalación de transportador PFO 50+50 en la empresa Teka (Santander)

